

ТЕХНИЧЕСКОЕ ОПИСАНИЕ ПРОДУКТА

Sika AnchorFix®-3030

Высокопрочный эпоксидный анкеровочный состав

ОПИСАНИЕ

Sika AnchorFix®-3030 – высокопрочный двухкомпонентный тиксотропный эпоксидный анкеровочный состав для закрепления резьбовых шпилек и арматурных стержней в сухом и водонасыщенном бетоне с трещинами и без трещин.

НАЗНАЧЕНИЕ

Sika AnchorFix®-3030 только для профессионального применения.

Анкеровочный состав для закрепления нераспорных анкеров при:

общестроительных работах:

- арматурные выпуски как при новом строительстве, так и при ремонтных работах;
- резьбовые шпильки;
- болты, гильзы и другие крепёжные элементы.

монтаже металлических и деревянных конструкций:

- крепление поручней, балюстрад, балясин;
- крепление перил;
- крепление оконных рам и дверных коробок.

Рекомендованные основания:

- бетон с трещинами и без трещин;
- полнотелый и пустотелый кирпич;
- древесина;
- натуральный и искусственный камень;
- скальные породы.

ХАРАКТЕРИСТИКИ / ПРЕИМУЩЕСТВА

- Длительное открытое время.
- Возможность применения во влажном бетоне.
- Выдерживает высокие нагрузки.
- Европейское техническое свидетельство (ETA) анкеровочный состав для применения в бетоне с трещинами и без трещин.
- Европейское техническое свидетельство (ETA) анкеровочный состав для закрепления арматурных выпусков.
- Сейсмостойкость C1 и C2 (ETA).
- Подходит для контакта с питьевой водой.
- Огнестойкий.
- Не содержит стирола.
- Обладает высокой адгезией.
- Отверждается без усадки.
- Возможность использования со стандартными пистолетами для герметиков (картриджи 300 мл).
- Низкая эмиссия.
- Малое количество отходов.

ЭКОЛОГИЧЕСКАЯ ИНФОРМАЦИЯ

- Соответствие LEED v2009 IEQc 4.1: Материалы с низкой эмиссией - клеи и герметики, отчёт No. G23807C_04

ПОДТВЕРЖДЕНИЯ / СТАНДАРТЫ

- CE маркировка и декларация соответствия ETAG 001 Part 1 - Anchors in general and Part 5 - Bonded anchors, used as European Assessment Document (EAD).
- CE маркировка и декларация соответствия ETA 17/0694 - Bonded injection type anchor for use in cracked and uncracked concrete.
- Оценка огнестойкости арматурных выпусков CEN EN 1991-1-2, Sika AnchorFix®-3030, CSTB, Test report MRF 26072904/C.

ИНФОРМАЦИЯ О МАТЕРИАЛЕ

Химическая основа	Эпоксидная смола	
Упаковка	300 мл стандартный картридж	12 картриджей в коробке Палета: 75 коробок с 900 картриджами
	385 мл сдвоенный картридж	12 картриджей в коробке Палета: 70 коробок с 840 картриджами
	585 мл сдвоенный картридж	12 картриджей в коробке Палета: 56 коробок с 672 картриджами
Цвет	Компонент А	почти белый
	Компонент В	серый
	Готовый состав (А + В)	светло-серый
Срок годности	24 месяца с даты производства	
Условия хранения	Хранить в невскрытой и неповреждённой заводской упаковке, в сухих условиях, при температуре от +10 до +25 °С. Беречь от прямых солнечных лучей.	
Плотность	Готовый состав (А + В)	~1,5 кг/л

ТЕХНИЧЕСКАЯ ИНФОРМАЦИЯ

Прочность на сжатие	~95 Н/мм² (7 дней при +20 °С)		(ASTM D 695)
Прочность на растяжение при изгибе	~45 Н/мм² (7 дней при +20 °С)		(ASTM D 790)
Прочность при растяжении	~23 Н/мм² (7 дней при +20 °С)		(ASTM D 638)
Модуль упругости при растяжении	~5500 Н/мм² (7 дней при +20 °С)		(ASTM D 638)
Температура эксплуатации	Длительная	от –40 до +50 °С	(ETAG 001, Part 5)
	Кратковременная	до +70 °С	
	(1–2 часа)		

ИНФОРМАЦИЯ ПО ПРИМЕНЕНИЮ

Пропорция смешивания	Компонент А : Компонент В = 3 : 1 по объёму
Толщина слоя	До 8 мм
Оползание	Не оползает с вертикальных и потолочных поверхностей.
Температура материала	От +10 до +40 °С
Температура воздуха	От +5 до +40 °С
Точка росы	Остерегайтесь выпадения конденсата. Температура основания во время производства работ должна быть не менее чем на 3 °С выше температуры точки росы.
Температура основания	От +5 до +40 °С

Время отверждения

Температура

Открытое время – T_{gel}

Время твердения – T_{cur}

от +35 до +40 °C	6 мин	2 ч
от +30 до +35 °C	8 мин	4 ч
от +25 до +30 °C	12 мин	6 ч
от +20 до +25 °C	18 мин	8 ч
от +15 до +20 °C	25 мин	12 ч
от +10 до +15 °C	40 мин	18 ч
от +5 до +10 °C*	150 мин	24 ч
+5 °C*	300 мин	24 ч

*Минимальная температура картриджа +10 °C

ИНФОРМАЦИЯ О СИСТЕМЕ

Состав системы

Дополнительные продукты и инструменты:

- Ручной насос Sika AnchorFix® Cleaning Pump
- Гибкие удлинители Sika AnchorFix® Flexible Extensions
- Прямые удлинители Sika AnchorFix® Straight Extensions
- Комбинированные щётки Sika AnchorFix® Hole Cleaning Brushes Hybrid
- Стальные щётки Sika AnchorFix® Hole Cleaning Brushes Steel
- Статические миксеры (носики) Sika AnchorFix® Static Mixers -Nozzles
- Сетчатые гильзы Sika AnchorFix® Perforated Sleeves

ВАЖНОЕ ЗАМЕЧАНИЕ

Все технические данные, приведенные в этом Техническом описании изделия, основываются на результатах лабораторных исследований. Данные, полученные в ходе измерений в конкретных условиях, могут отличаться из-за воздействия условий, на которые мы не можем повлиять.

ПРОЧИЕ ДОКУМЕНТЫ

- Более подробная информация, необходимая для расчётов, приведена в технической документации Sika Sika AnchorFix®-3030 870 43 18

ОГРАНИЧЕНИЯ

- Состав, прочность и пористость натурального и искусственного камня, а также скальных пород сильно отличаются. В каждом конкретном случае следует провести тестовые испытания для проверки прочности сцепления и устойчивости материала основания к прокрашиванию.

ЭКОЛОГИЯ И ОХРАНА ТРУДА

Рекомендации и требования по безопасному обращению, хранению и утилизации химических товаров приводятся в самом последнем паспорте безопасности материала, в котором содержатся физические, экологические, токсикологические и прочие данные, имеющие отношение к безопасности данного продукта.

ИНСТРУКЦИИ ПО ПРИМЕНЕНИЮ

КАЧЕСТВО ОСНОВАНИЯ

Раствор и бетон должны набрать требуемую расчётную прочность.

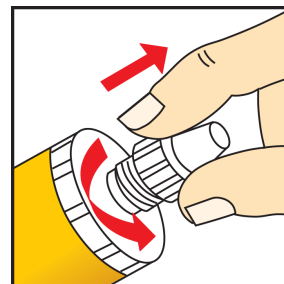
Прочность основания (бетона, кирпичной кладки, камня) при растяжении и сжатии должна быть подтверждена тестами.

Анкерное отверстие всегда должно быть чистым и сухим, без смазки, рыхлых частиц, пыли и любых других загрязнений, способных снизить адгезию анкеровочного состава.

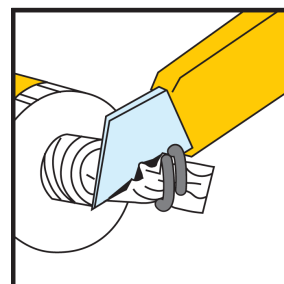
Резьбовые шпильки, арматуру и другие крепёжные элементы необходимо тщательно очистить от продуктов коррозии, масла, грязи и любых других загрязнений, способных снизить адгезию анкеровочного состава.

СМЕШИВАНИЕ

Подготовка картриджа 300 мл



1. Открутите и удалите крышку.



2. Отрежьте конец защитной плёнки с зажимом.

Техническое описание продукта

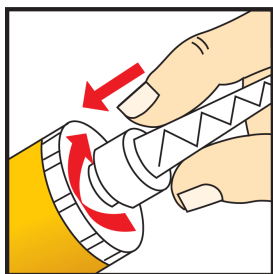
Sika AnchorFix®-3030

Октябрь 2025, Версия 05.01

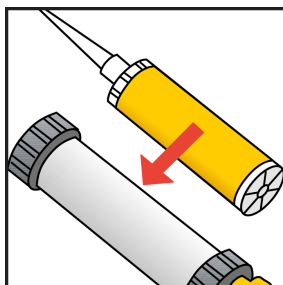
020205010030000007

BUILDING TRUST



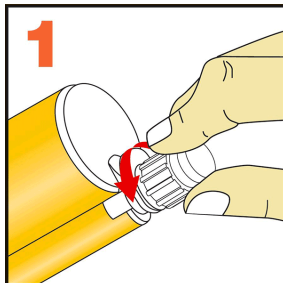


3. Прикрутите статический миксер.

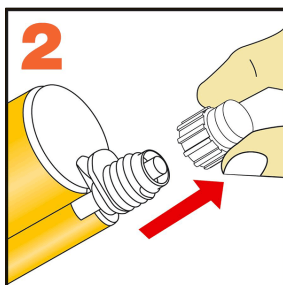


4. Поместите картридж в пистолет и начните подачу состава.

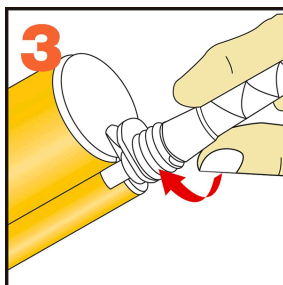
Подготовка картриджей 385 и 585 мл



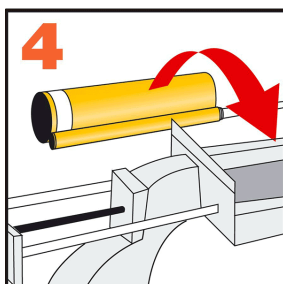
1. Открутите крышку.



2. Удалите крышку.



3. Прикрутите статический миксер.

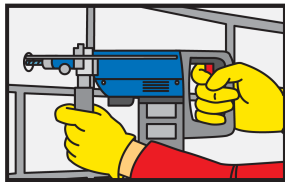


4. Поместите картридж в пистолет и начните подачу состава.

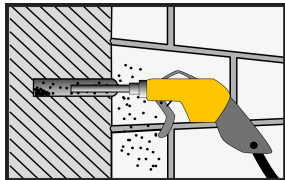
При приостановке работ следует сбросить давление поршня. Если при возобновлении работ состав в носике отвердел, его следует заменить на новый.

СПОСОБЫ НАНЕСЕНИЯ / ИНСТРУМЕНТЫ

Установка анкера в бетон или полнотелый кирпич



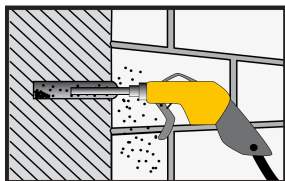
1. Пробурите отверстие необходимого диаметра и глубины при помощи перфоратора. Диаметр отверстия должен соответствовать размеру крепёжного элемента.



2. Продуйте отверстие с помощью безмаслянного компрессора и продувочного пистолета с удлинительной насадкой. Давление воздуха – 6 бар (90 psi). Продувку следует выполнять со дна отверстия до тех пор, пока поток воздуха не станет чистым.



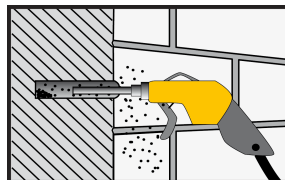
3. Тщательно прочистите отверстие с помощью круглой стальной или комбинированной щётки не менее двух раз. Диаметр щётки должен быть немного больше диаметра отверстия.



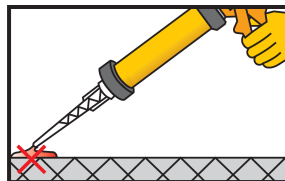
4. Повторите процедуру продувки отверстия, приведённую в пункте 2.



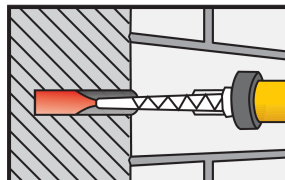
5. Повторите процедуру прочистки отверстия, приведённую в пункте 3.



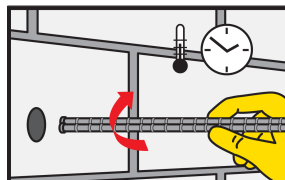
6. Повторите процедуру продувки отверстия, приведённую в пункте 2.



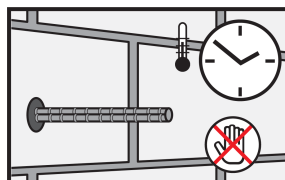
7. Сделайте несколько качков до тех пор, пока из носика не начнёт выходить состав однородного серого цвета. Утилизируйте этот материал. Сбросьте давление поршня и очистите статический миксер.



8. Нагнетание состава следует начинать со дна отверстия. В случае глубоких отверстий, когда длины носика недостаточно, следует использовать подходящий удлинитель. Постепенно извлекайте носик из отверстия по мере его заполнения. Не допускайте образования воздушных карманов.



9. Плавное, с небольшим вращением, вставьте крепёжный элемент в отверстие в течение открытого времени анкеровочного состава. При этом часть состава должна выйти наружу.



10. Не допускайте перемещения и нагружения анкера во время отверждения состава.

Примечание – Для закрепления анкеров в пустотелых блоках рекомендуется использовать состав Sika AnchorFix®-1.

ОЧИСТКА ИНСТРУМЕНТОВ

Сразу после окончания работ весь инструмент следует очистить с помощью Sika® Colma Cleaner. Затвердевший материал может быть удалён только механически.

МЕСТНЫЕ ОГРАНИЧЕНИЯ

Следует иметь в виду, что в результате действия специфических местных нормативно-правовых актов, информация о материале и его применении может варьироваться в разных странах. Для получения точной информации о материале и его применении используйте техническое описание предназначенное для вашей страны.

ЗАЯВЛЕНИЕ ОБ ОГРАНИЧЕНИИ ОТВЕТСТВЕННОСТИ

Информация и, в частности, рекомендации по нанесению и конечному применению материалов Sika® приведена на основании имеющихся на данный момент знаний и опыта применения при условии правильного хранения, обращения и применения материала в нормальных условиях в соответствии с рекомендациями компании Sika. В действительности, различия между материалами, основаниями и реальными условиями работы на объектах таковы, что какой-либо гарантии в отношении коммерческой прибыли, пригодности для использования в конкретных условиях, а также ответственности, вытекающей из каких бы то ни было правовых отношений, не может быть предоставлено ни на основании данной информации, ни на основании каких-либо письменных рекомендаций, ни на основании какой-либо иной справочной информации. Те, кто будет использовать данные материалы, должны будут испытать материалы на пригодность для конкретной области применения и цели. Компания Sika оставляет за собой право внести изменения в свойства выпускаемых ею материалов. Необходимо соблюдать права собственности третьих сторон. Все заказы принимаются на действующих условиях продажи и доставки. Тем, кто использует данный материал, обязательно следует руководствоваться последней редакцией Технического описания материала для конкретного продукта, экземпляры которой могут быть высланы по запросу.

ООО "Зика"

141733, МО, г. Лобня, ул. Гагарина, 14.
Тел.: +7 (800) 550 7 333
E-mail: info@ru.sika.com
www.sika.ru

ООО «Строительные системы»

109544, Москва: б-р Энтузиастов, д. 2
Тел.: +7 495 225 6436
E-mail: stroysist@ru.sika.com

ООО "Крепс"

194292, г. Санкт-Петербург,
Промзона «ПАРНАС», 4-й верхний
переулок, дом 7
Тел.: +7 (812) 334-79-79
E-mail:
coordinator.kreps@ru.sika.com



Техническое описание продукта

Sika AnchorFix®-3030

Октябрь 2025, Версия 05.01

020205010030000007

SikaAnchorFix-3030-ru-(10-2025)-5-1.pdf

