

## HOJA DE DATOS DEL PRODUCTO

# Sika AnchorFix®-3030

ADHESIVO EPÓXICO PARA ANCLAJE DE VARILLAS DE CONSTRUCCIÓN, PERNOS ROSCADOS Y FIJACIONES DE ALTO DESEMPEÑO

### DESCRIPCION DEL PRODUCTO

**Sika AnchorFix®-3030** es un adhesivo epóxico puro de dos componentes con alta tixotropía, diseñado para anclajes de alto desempeño, ideal para varillas de construcción, pernos roscados, anclas estructurales, para usarse en concreto fisurado y no fisurado, en condiciones húmedo, seco, mojado o saturado.

### USOS

Sika AnchorFix®-3030 puede ser usado solamente por profesionales con experiencia.

**Sika AnchorFix®-3030** debe ser utilizado por profesionales experimentados.

Como adhesivo para anclajes no expansivos en las siguientes áreas:

#### Estructural

- En anclajes de varillas / acero de refuerzo para obra nuevas o reforzamiento de estructuras
- Varillas roscadas
- Tornillos y Sujetadores especiales

#### Carpintería – Herrería

- Pasamos, soportes
- Barandillas
- Cancelería ventana y puertas

#### Sustratos

- Concreto (Fisurado – No Fisurado)
- Tabique hueco y solido
- Madera
- Piedra natural
- Rocas solidas

### CARACTERISTICAS / VENTAJAS

- Amplio tiempo de apertura
- Puede ser utilizado en concreto húmedo
- Alta capacidad de carga
- Aprobación ETA para anclajes en concreto fisurado
- Aprobación ETA para varillas roscadas
- Aprobado para sismo (C1 y C2) - Reporte Europeo.
- Apto para contacto con agua potable
- Resistente al fuego
- Libre de estireno
- Buena adherencia a los sustratos
- Endurecimiento sin contracción
- Bajas emisiones
- Bajo desperdicio

### INFORMACION AMBIENTAL

- Conformidad con LEED v2009 IEQc 4.1: Materiales y adhesivos de baja emisión. Reporte No. G23807C\_04

### CERTIFICADOS / NORMAS

- **ICC-ES Evaluation Report ESR-4778** - Sika AnchorFix-3030 adhesive anchors and post installed reinforcing bar connections for cracked and uncracked concrete.
- **CE Marking and Declaration of Performance to ETAG 001** Part 1 - Anchors in general and Part 5 - Bonded anchors, used as European Assessment Document (EAD)
- **CE Marking and Declaration of Performance to ETA 17/0694** - Bonded injection type anchor for use in cracked and uncracked concrete
- **Fire Evaluation of Post Installed Rebar Connections CEN EN 1991-1-2**, Sika AnchorFix®-3030, CSTB, Test report MRF 26072904/C

## INFORMACION DEL PRODUCTO

Base Química	Epóxico Puro	
Presentación	Cartucho Doble de 585 ml (0.897 kg) 12 cartuchos por caja	
Color	Part A	Blanco
	Part B	Gris
	Mezcla A+B	Gris Claro
Conservación	Veinticuatro (24) meses a partir de su fabricación.	
Condiciones de Almacenamiento	Sika AnchorFix®-3030 debe ser almacenado en su empaque original no dañado sin abrir, en condiciones de temperatura entre 10 °C y 25 °C. Siempre referirse al empaque.	
Densidad	Mezcla A+B	~1.5 kg/l

## INFORMACION TECNICA

Resistencia a Compresión	~95 MPa [~950 kg/cm <sup>2</sup> ] (@ 7 días, +20°C)	(ASTM D 695)
Resistencia a Flexión	~45 MPa [~450 kg/cm <sup>2</sup> ] (@ 7 días, +20°C)	(ASTM D 790)
Resistencia a Tracción	~23 MPa [~230 kg/cm <sup>2</sup> ] (@ 7 días, +20 °C)	(ASTM D 638)
Módulo de Elasticidad a Tracción	~5,500 MPa [~55,000 kg/cm <sup>2</sup> ] (@ 7 días, +20 °C)	(ASTM D 638)
Temperatura de Servicio	Largo plazo	-40°C mín. / + 50°C máx. (ETAG 001, Part 5)
	Corto plazo (1–2 horas)	+70 °C

## INFORMACION DEL SISTEMA

Estructura del Sistema	Acesorios auxiliares: <ul style="list-style-type: none"><li>▪ Sika AnchorFix® Bomba de limpieza manual [cód. 526430]</li><li>▪ Mangueras de extensión flexibles Sika AnchorFix®</li><li>▪ Boquillas mezcladoras Sika AnchorFix® [cód. 503650]</li><li>▪ Taquetes perforados/tamizados Sika AnchorFix® Perforated Sleeves [cód. 60081] [cód. 530728] [cód. 530729]</li></ul>
------------------------	---

\*Consultar Hojas técnicas de accesorios para mayor información

## INFORMACION DE APLICACIÓN

Proporción de la Mezcla	Parte A : Parte B = 3:1 (por volumen)
Espesor de Capa	~8 mm máx.
Tixotropía	No escurre, inclusive en aplicaciones sobre cabeza
Temperatura del Producto	+10 °C mín. / +40 °C máx.
Temperatura Ambiente	+5 °C mín. / +40 °C máx.
Punto de Rocío	Cuidado con la condensación La temperatura del sustrato durante la aplicación debe estar 3°C arriba del punto de rocío.
Temperatura del Soporte	+5 °C min. / +40 °C max.

## Tiempo de Curado

Temperatura	Tiempo abierto - T <sub>gel</sub>	Tiempo de curado - T <sub>cur</sub>
+35 °C a +40 °C	6 minutos	2 horas
+30 °C a +35 °C	8 minutos	4 horas
+25 °C a +30 °C	12 minutos	6 horas
+20 °C a +25 °C	18 minutos	8 horas
+15 °C a +20 °C	25 minutos	12 horas
+10 °C a +15 °C	40 minutos	18 horas
+5 °C a +10 °C*	150 minutos	24 horas
+5 °C*	300 minutos	24 horas

\* Temperatura mínima del cartucho arriba de 10° C.

## NOTAS

Todos los datos técnicos indicados en esta hoja técnica se basan en pruebas de laboratorio. Los datos medidos reales pueden variar debido a circunstancias fuera de nuestro control.

## DOCUMENTOS ADICIONALES

- Para información específica de diseño referirse a la Documentación Técnica **Sika AnchorFix®-3030** 870 43 18

## LIMITACIONES

- Las propiedades de las rocas naturales o solidas pueden variar en relación a la fuerza, composición y porosidad. Para cada aplicación de **Sika AnchorFix®-3030** deberá realizar pruebas para examinar la fuerza de unión, si existe descoloración o teñido en el área de aplicación; para esto se recomienda aplicar en una parte el producto si no hay problema, continuar con la aplicación en toda el área.

## ECOLOGIA, SEGURIDAD E HIGIENE

Para cualquier información referida a cuestiones de seguridad en el uso, manejo, almacenamiento de este producto y disposición de residuos, los usuarios deben consultar la versión más actualizada de la Hoja de Seguridad del producto, que contiene datos físicos, ecológicos, toxicológicos y demás cuestiones relacionadas con la seguridad; copias de las cuales se mandarán a quién las solicite, o a través de la página "[www.sika.com.mx](http://www.sika.com.mx)".

## INSTRUCCIONES DE APLICACION

### CALIDAD DEL SOPORTE

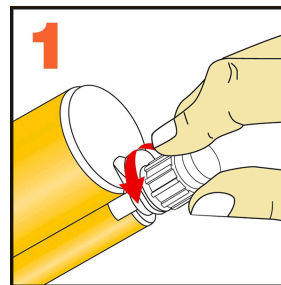
El sustrato de mortero o concreto deben tener la resistencia mínima indicada. La resistencia del sustrato deberá ser verificada.

La superficie en el interior y las paredes de la perforación debe estar completamente limpia, seca y libre de grasa, aceites, curadores, impregnaciones, ceras o cualquier otro contaminante. Polvo y partículas sueltas deben ser removidas de la perforación.

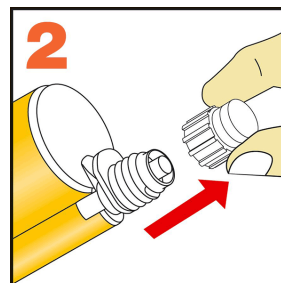
El ancla de estar limpia, libre de grasa, aceite, oxido, polvo o cualquier otro contaminante que ponga en riesgo la adherencia.

## MEZCLADO

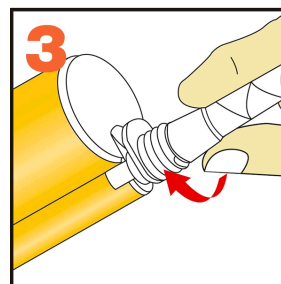
### Preparación del cartucho: 585 ml



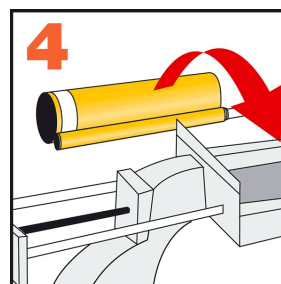
1. Desenrosque la tapa.



2. Quite la tapa.



3. Enroscar la boquilla mezcladora.

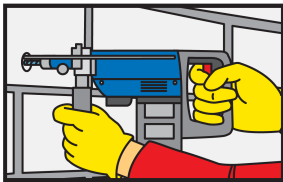


4. Colocar el cartucho en la pistola de aplicación.

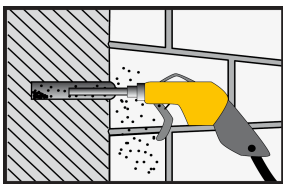
Cuando se interrumpe un trabajo, la boquilla mezcladora puede permanecer en el cartucho un vez que se libere la presión de la pistola de aplicación. Si la resina ha endurecido en la boquilla cuando se reanude el trabajo, una nueva boquilla debe utilizarse.

## METODO DE APLICACIÓN / HERRAMIENTAS

### Anclaje en concreto y tabique solido



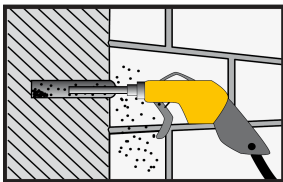
1. Realizar la perforación con el diámetro y profundidad requeridos. El diámetro de la perforación debe ser de acuerdo al diámetro del ancla.



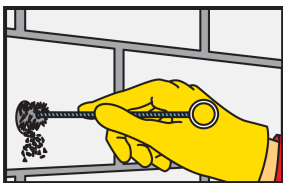
2. La perforación debe limpiarse mediante soplado con aire, ya sea con una bomba manual o un compresor con aire libre de aceites, comenzando desde el fondo de la perforación.



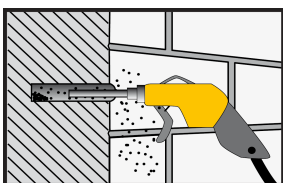
3. Limpiar la perforación con un cepillo redondo metálico o de cerda dura. El diámetro del cepillo debe ser mayor que el diámetro de la perforación.



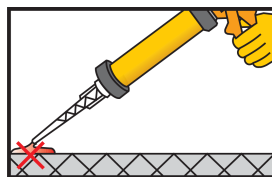
4. Repetir el procedimiento de limpieza con aire.



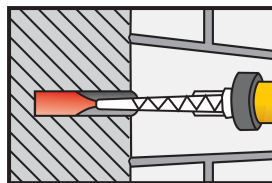
5. Repetir el procedimiento de limpieza con cepillo



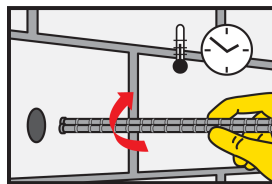
6. Repetir el procedimiento de limpieza y cepillado.



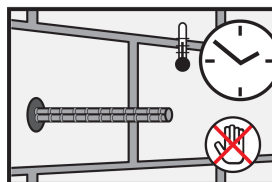
7. Presione el gatillo de la pistola por lo menos dos veces hasta que salga el adhesivo con consistencia y color uniforme. No use el material inicial que no se haya mezclado bien. Liberar la presión de la pistola y limpiar la salida de la boquilla con un trapo.



8. Inyecte el adhesivo desde el fondo de la perforación. Lentamente saque la pistola según se llena la perforación. Evite la formación de burbujas de aire. En caso de ser muy profunda, puede usar una extensión de la boquilla.



9. Inserte el anclaje haciendo un movimiento rotatorio en la perforación. Debe colocar el anclaje durante el tiempo abierto del adhesivo.



10. No mueva el ancla hasta que el tiempo de curado haya pasado.

### LIMPIEZA DE HERRAMIENTAS

Limpiar inmediatamente todas las herramientas con **Sika® Limpiador**. El adhesivo una vez que ha endurecido puede retirarse por medios mecánicos.

### RESTRICCIONES LOCALES

Tenga en cuenta que, como resultado de las regulaciones locales específicas, los datos declarados y usos recomendados para este producto, pueden variar de un país a otro. Consulte la hoja técnica local del producto para los datos exactos del producto y usos.

## NOTAS LEGALES

Esta información y, en particular, las recomendaciones relativas a la aplicación y uso final del producto, están dadas de buena fe, basadas en el conocimiento actual y la experiencia de Sika de los productos cuando son correctamente almacenados, manejados y aplicados, en situaciones normales, dentro de su vida útil y de acuerdo con las recomendaciones de Sika. En la práctica, las posibles diferencias en los materiales, soportes y condiciones reales en el lugar de aplicación son tales, que no se puede deducir de la información del presente documento, ni de cualquier otra recomendación escrita, ni de consejo alguno ofrecido, ninguna garantía en términos de comercialización o idoneidad para propósitos particulares, ni obligación alguna fuera de cualquier relación legal que pudiera existir. El usuario debe ensayar la conveniencia de los productos para la aplicación y la finalidad deseadas. Sika se reserva el derecho de modificar las propiedades de sus productos. Se reservan los derechos de propiedad de terceras partes. Los pedidos son aceptados en conformidad con los términos de nuestras vigentes Condiciones Generales de Venta y Suministro. Los usuarios deben conocer y utilizar la versión última y actualizada de las Hojas de Datos de Productos, copias de las cuales se mandarán a quién las solicite, o a través de la página "[www.sika.com.mx](http://www.sika.com.mx)".

**Sika Mexicana S.A. de C.V.**  
Carretera Libre a Celaya Km. 8.5  
Fraccionamiento Industrial Balvanera  
76920 Corregidora, Queretaro  
México  
800 123-7452

**Hoja De Datos Del Producto**  
Sika AnchorFix®-3030  
Marzo 2022, Versión 02.01  
020205010030000007

SikaAnchorFix-3030-es-MX-(03-2022)-2-1.pdf

